

GR 160 ETAPA 3

Llegenda



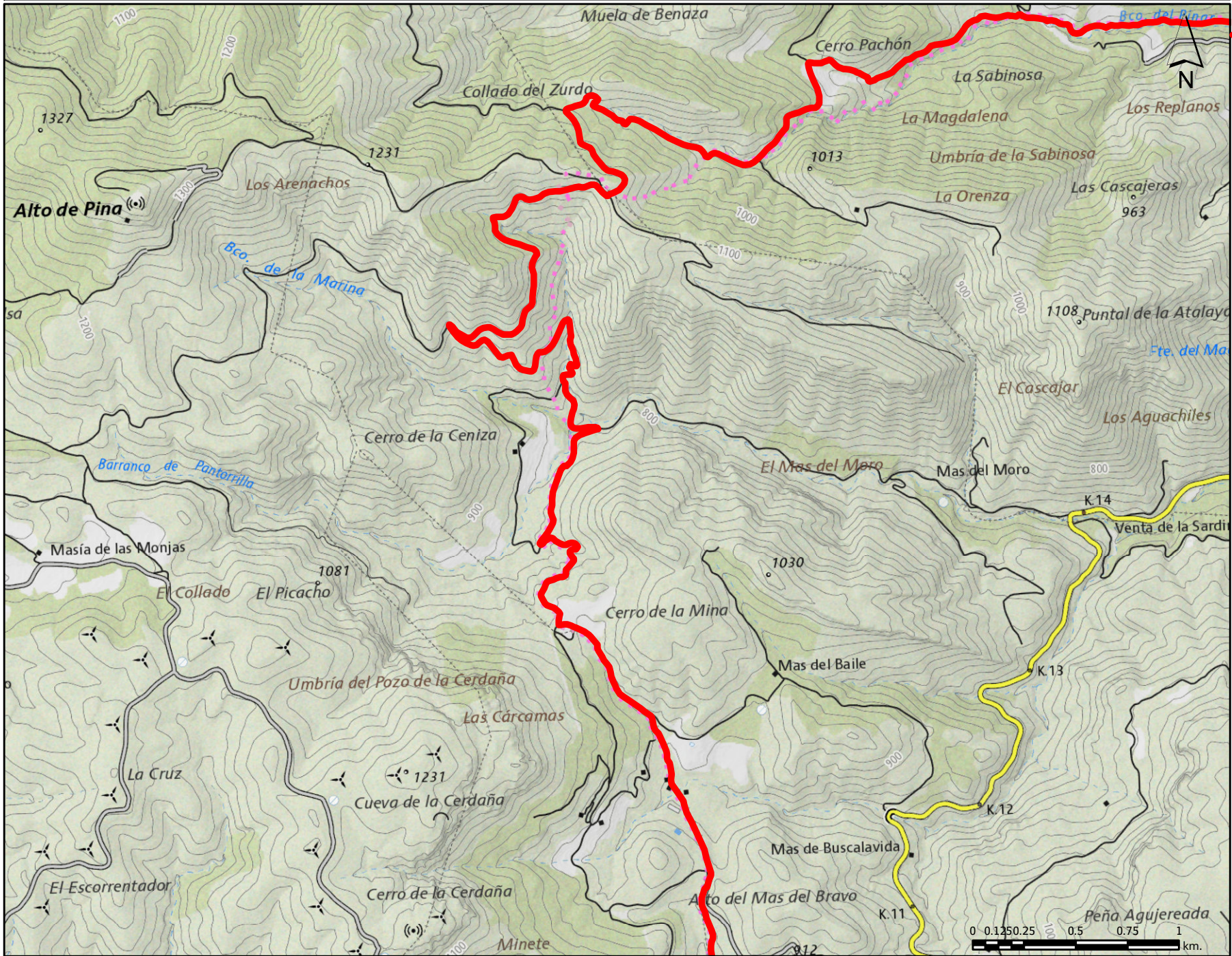
Sistema de Referència: ETRS89-UTM Fus 30

Escala = 1:25,000

Coordenades: X(mín.)=706.213,51 m. Y(mín.)=4.433.943,00 m. X(màx.)=712.213,51 m. Y(màx.)=4.438.693,00 m.

GR 160 ETAPA 7

Llegenda



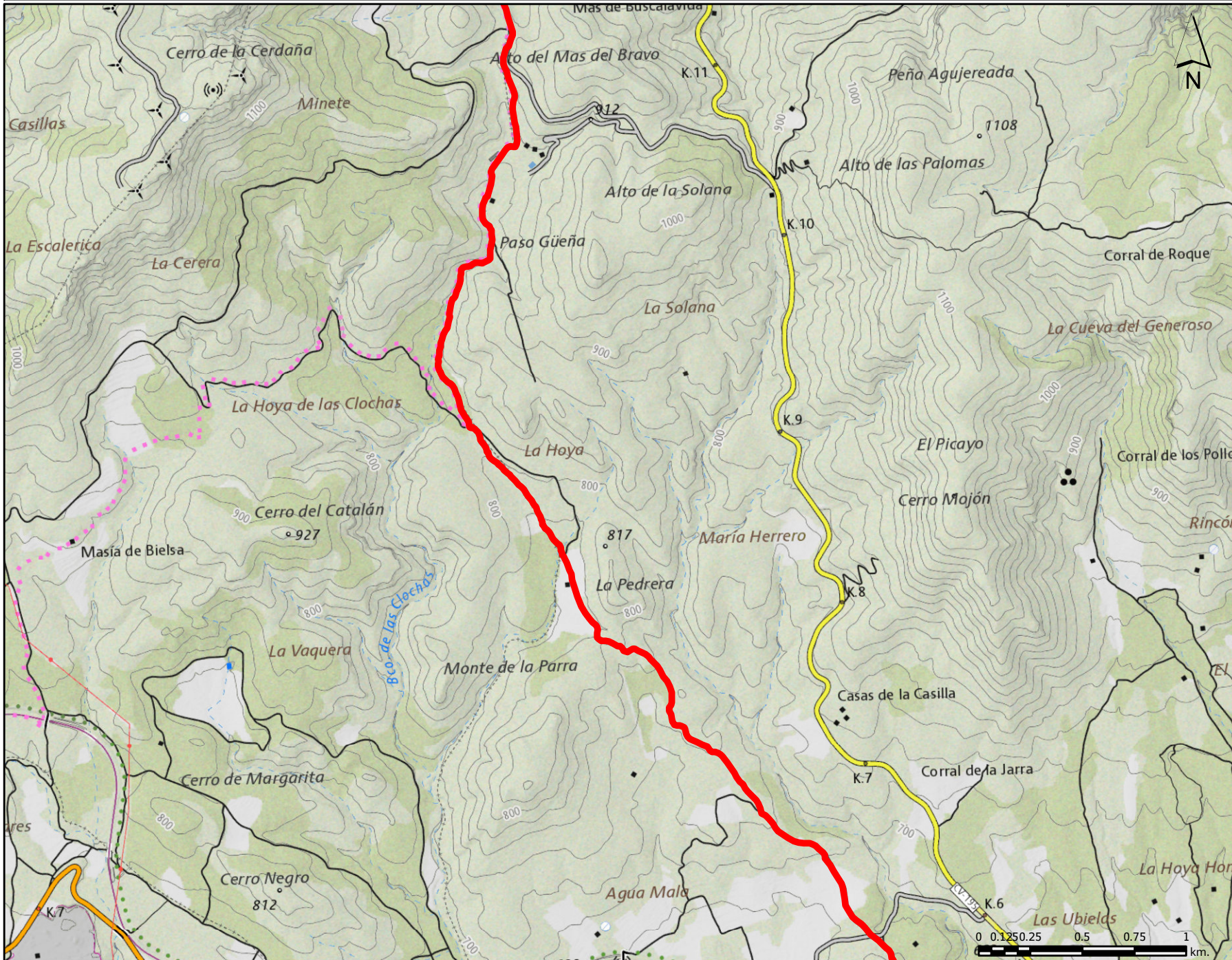
Sistema de Referència: ETRS89-UTM Fus 30

Escala = 1:25,000

Coordenades: X(mín.)=701.676,98 m. Y(mín.)=4.429.891,65 m. X(màx.)=707.676,98 m. Y(màx.)=4.434.641,65 m.

GR 160 ETAPA 7

Llegenda



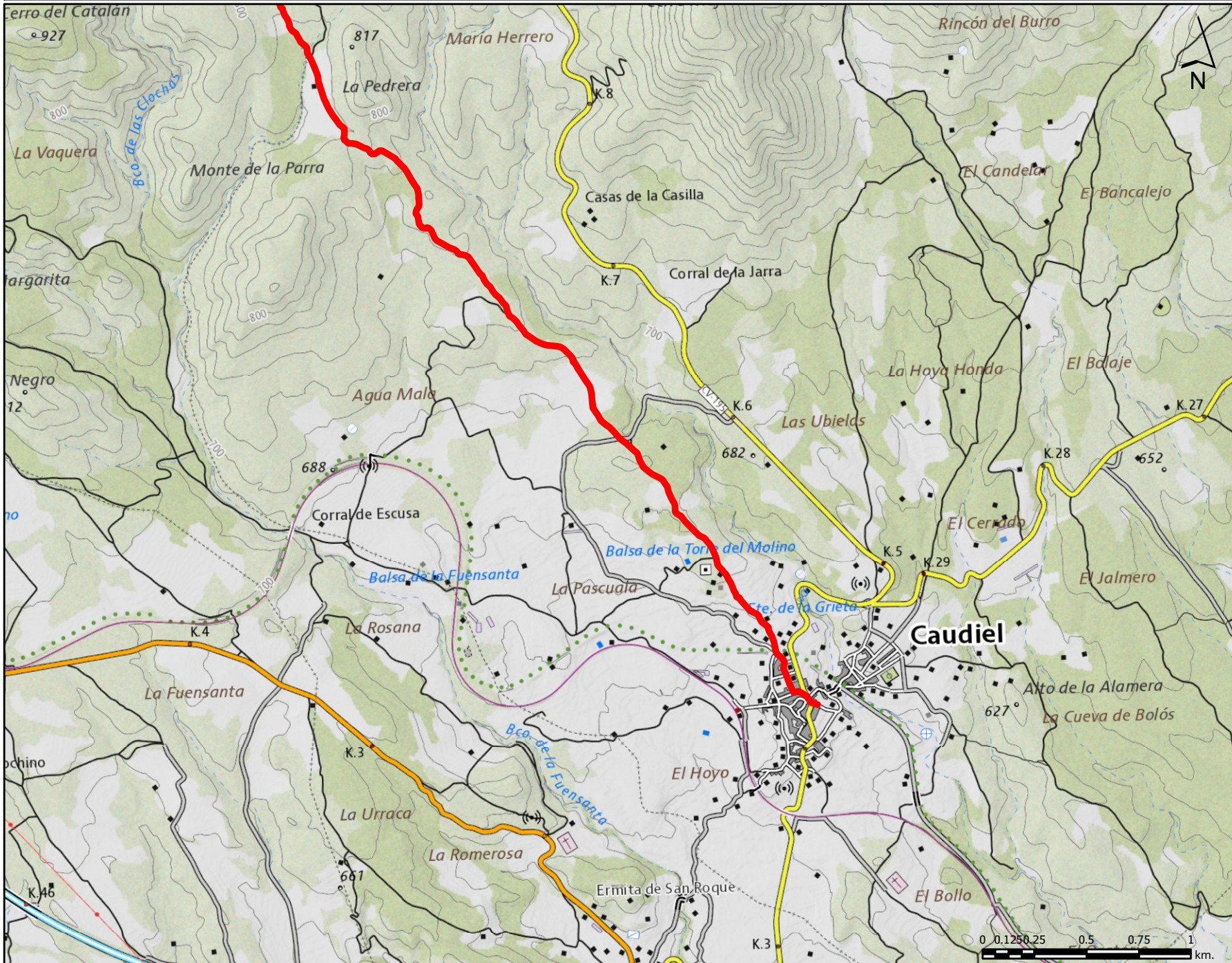
Sistema de Referència: ETRS89-UTM Fus 30

Escala = 1:25,000

Coordenades: X(mín.)=702.651,93 m. Y(mín.)=4.425.827,52 m. X(màx.)=708.651,93 m. Y(màx.)=4.430.577,52 m.

GR 160 ETAPA 7

Llegenda



Sistema de Referència: ETRS89-UTM Fus 30

Escala = 1:25,000

Coordenades: X(mín.)=703.875,92 m. Y(mín.)=4.423.434,58 m. X(màx.)=709.875,92 m. Y(màx.)=4.428.184,58 m.